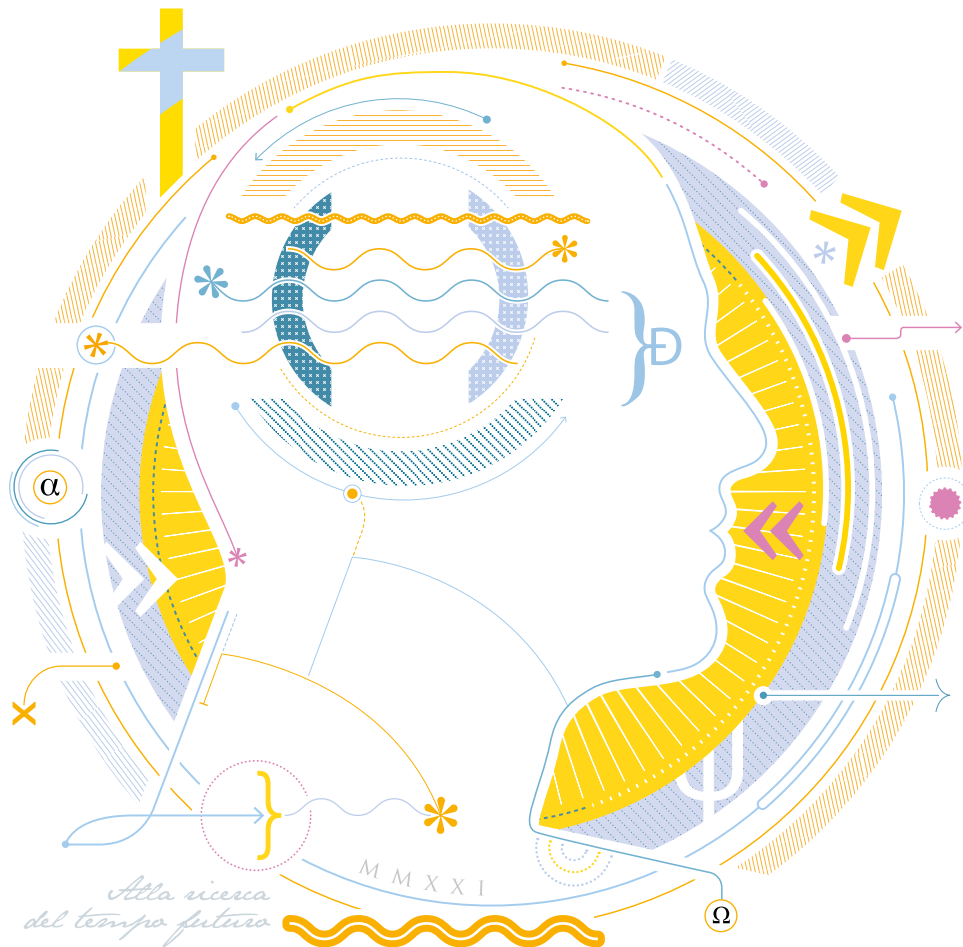


# ALLA RICERCA DEL TEMPO FUTURO

La Chiesa italiana e la salute mentale 5



Sabato 4 dicembre 9.00-17.30 in presenza e su YouTube

Roma - Pontificia Università Lateranense



**MATTINA • 9.00-13.30**

## Saluti istituzionali

Cardinal **Gualtiero Bassetti**

S.E. **Carlo Roberto Maria Redaelli**

## Introduzione ai lavori del mattino

«I molti cammini della Chiesa»

Don **Massimo Angelelli**

### 1. Sessione / Le povertà peri-pandemiche

**G. Nicolò:** Rabbia e isolamento sociale post covid

**M. Ribolsi:** La Pandemia diseguale

**M. Pompili:** Il dolore mentale nell'ottica della società moderna

**M.B. Toro:** Trasformare il *Languishing* per giungere al *Flourishing*: la vera sfida della nuova normalità

Introduce e modera il tavolo:

**P. Ciociola**, giornalista di *Avvenire*

### 2. Sessione / I valori per il tempo futuro

**A. Laudato:** «Come albero piantato lungo corsi d'acqua» (*Sal* 1): sapienza e resilienza dell'anziano

**S. Vicari:** Bambini autonomi adolescenti sicuri: educare alla salute mentale

**A. Vita:** Condividere le esperienze per costruire il futuro

Introduce e modera il tavolo:

**N. Ferrante**, giornalista di *TV2000*

13.30-14.30 *Pausa*

*Per i presenti: buffet nella sede del Convegno*



**POMERIGGIO • 14.30-17.30**

## Introduzione ai lavori del pomeriggio

«Perdono e Speranza, uno sguardo dalla Terra Santa»

P. **Luciano Ruga**

### 3. Sessione / Il senso delle relazioni

**G.B. Tura:** Il ridefinirsi dei rapporti: nuove relazioni umane? (titolo provvisorio)

**D. La Barbera:** Dalla domanda di senso alla cura delle vecchie e nuove paure (titolo provvisorio)

Introduce e modera il tavolo:

**A. Giacomucci**, giornalista di *InBlu*

### 4. Sessione / Keywords 2022-2025

**L. Janiri:** Il senso della comprensione e l'avvento del legame nella relazione con la persona mentalmente sofferente

**T. Cantelmi:** Il paradigma della *compassion*: dalle tradizioni spirituali alle psicoterapie di ultima generazione

**A. Siracusano:** Le sei parole chiave per ripartire

Compilazione del **Manifesto per il benessere della salute mentale 2025** (a cura di **A. Siracusano**)

Introduce e modera il tavolo:

Giornalista di *Avvenire*

■ Social corner: **E. Gramolini**, *AgenSIR*

Interventi del pubblico con domande in sala e interventi dal *Social corner*

## RELATORI E OSPITI

**don Massimo Angelelli** - Direttore dell'Ufficio Nazionale per la pastorale della salute CEI.

**Card. Gualtiero Bassetti** - Arcivescovo di Perugia - Città della Pieve, Presidente della Conferenza Episcopale Italiana.

**Tonino Cantelmi** - Direttore sanitario Istituto don Guanella, Roma, Professore di Cyberpsicologia Università Europea di Roma.

**Gianni Cervellera** - Dottore in Teologia, coordinatore pastorale presso i Fatebenefratelli di Cernusco sul Naviglio (MI).

**Pino Ciociola** - Giornalista, *Avvenire*.

**Nicola Ferrante** - Giornalista, *TV2000*.

**Alessandra Giacomucci** - Giornalista, *InBlu*.

**Elisabetta Gramolini** - Giornalista, *agenSIR*.

**Luigi Janiri** - Professore di Psichiatria all'Università Cattolica del Sacro Cuore di Roma e Direttore della UOC di Psichiatria del Policlinico Gemelli di Roma.

**Daniele La Barbera** - Professore Ordinario di Psichiatria, Dipartimenti di Biomedicina Sperimentale e Neuroscienze cliniche, Università degli studi di Palermo.

**Alessandra Laudato** - Psichiatra - Dirigente medico ASL Napoli3Sud.

**Giuseppe Nicolò** - Direttore del Dipartimento Salute Mentale e Dipendenze Patologiche ASL Roma 5, Professore a contratto LUMSA e La Sapienza Università degli Studi di Roma.

**Maurizio Pompili** - Professore Ordinario Dipartimento di Neuroscienze Salute Mentale e Organi

di Senso NESMOS Sapienza Università di Roma e Direttore UOC di Psichiatria, Az. Ospedaliero-Universitaria Sant'Andrea.

**S.E. Carlo Roberto Maria Redaelli** - Arcivescovo di Gorizia, Presidente della Commissione Episcopale per il servizio della carità e la salute.

**Michele Ribolsi** - Ricercatore - Università Campus Bio-Medico di Roma.

**P. Luciano Ruga** - CVS (Centro volontari della sofferenza).

**Alberto Siracusano** - Professore Ordinario di Psichiatria - Direttore del Dipartimento Benessere della Salute Mentale e Neurologica, Dentale e degli Organi Sensoriali, Università degli Studi di Roma Tor Vergata.

**Maria Beatrice Toro** - Psicologa, Psicoterapeuta, Docente di psicologia di Comunità PFSE Auxilium. Direttrice SCINT Scuola di Spec. in psicoterapia cognitivo interpersonale.

**Giovanni Battista Tura** - Psichiatra - Dirigente Medico Responsabile area psichiatria IRCCS Centro San Giovanni di Dio - Fatebenefratelli di Brescia.

**Stefano Vicari** - Professore Ordinario di Neuropsichiatria Infantile all'Università Cattolica del Sacro Cuore, Responsabile Unità Operativa Complessa Neuropsichiatria infantile e dell'adolescenza dell'IRCCS Ospedale Pediatrico Bambino Gesù, Roma.

**Antonio Vita** - Professore Ordinario di Psichiatria all'Università di Brescia e Direttore del Dipartimento di Salute mentale e delle dipendenze, Spedali Civili di Brescia.

## A NUOVE DOMANDE NUOVE CHIAVI DI INTERPRETAZIONE: IL PERCHÉ DEL CONVEGNO

La pandemia iniziata nel 2020 ha posto alcune questioni che interpellano il mondo contemporaneo. La certezza nei protocolli sanitari si è incrinata, la fiducia nella medicina, scienza che sembrava poter affrontare ogni sfida, è diminuita, si assiste ad una concatenazione di eventi per cui alla pandemia sembra possano seguire fasi di ristagno o di recessione economica, i vaccini – come più volte sottolineato dal Santo Padre Francesco – sono distribuiti nel mondo in maniera diseguale, fino a poter pensare che si stia assistendo ad una ingiustizia sanitaria di carattere planetario; alcune malattie e percorsi di prevenzione sono stati trascurati, nell'urgenza dovuta alla diffusione di un Virus sconosciuto ed inaspettato.

Di fronte a tutti questi interrogativi, quale spazio per la speranza? Quale possibilità di riuscita per i

progetti vitali dei singoli e di interi popoli? La nostra salute ed il nostro benessere mentale reggeranno l'urto di queste fatiche simultanee? Alcune fasce di popolazione, nella loro intrinseca fragilità, quali risposte potrebbero trovare, sia sotto il profilo sanitario che ecclesiale e pastorale? Come si stanno ricodificando le nostre relazioni umane, professionali, affettive e spirituali?

Il convegno vuole offrire alcune prospettive interpretative e alcune chiavi, non solo per leggere il presente, ma per iniziare a progettare un futuro di superamento dell'emergenza Covid. Nulla sarà come prima; e l'impegno del Tavolo sulla salute mentale costituito presso l'Ufficio Nazionale della CEI per la pastorale della salute è di proporre alcune riflessioni d'insieme e alcune proposte operative concrete.

### SEDE DEL CONVEGNO

Aula Pio XI - Pontificia Università Lateranense  
Roma, Piazza san Giovanni in Laterano 4

### MEZZI DI TRASPORTO E PARCHEGGIO

**Per chi arriva in treno:** Metro A, direzione Anagnina, fermata SAN GIOVANNI.

Il cancello d'ingresso alla P.U.L. è dietro la Basilica ed il Battistero lateranense.

**Per chi arriva in aereo:** Dall'aeroporto di Fiumicino, treno fino alla Stazione Termini, poi come sopra.

**Per chi arriva in auto:** È possibile parcheggiare l'auto nel quartiere attorno la Basilica (strisce blu a pagamento).

**Disabili:** Le persone con disabilità possono chiedere - entro il 27 novembre - l'accesso con l'auto segnalando obbligatoriamente: nominativo, modello e targa del veicolo.

### ACCREDITI STAMPA

Giornalisti ed emittenti possono chiedere l'accredito stampa a:  
[accreditamenti@salastampa.va](mailto:accreditamenti@salastampa.va)

### PER L'ISCRIZIONE

Il convegno si tiene in presenza fino a 200 posti e anche online sul canale YouTube [www.youtube.com/c/CEIPastoraledellaSalute](https://www.youtube.com/c/CEIPastoraledellaSalute)

La partecipazione è gratuita fino ad esaurimento posti. Occorre accreditarsi iscrivendosi all'evento all'indirizzo [salute.chiesacattolica.it](https://salute.chiesacattolica.it)

Si accede alla zona della Pontificia Università Lateranense e alle aree del Convegno esclusivamente con il *green pass*.

### SEGRETERIA ORGANIZZATIVA

**Ufficio Nazionale per la pastorale della salute**  
tel. 06.66.398.477 - fax 06.66.398.427  
[salute@chiesacattolica.it](mailto:salute@chiesacattolica.it)